

Why

DIO NAVI Full Arch?

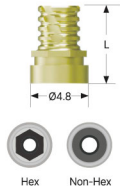


Temporary Cylinder

- Used to fabricate temporary prosthesis.
- Uses 1.2 Hex Driver
- Packing Unit : Temporary Cylinder+ Cylinder Screw(MSC 1604)
- Tightening Torque : 20Ncm

D Ø4.8

Type	Hex	Non-Hex
Length 6	MTEM 4806H	MTEM 4806N
Length 12	MTEM 4812H	MTEM 4812N



Cylinder Screw

Length 4

Code	MSC 1604



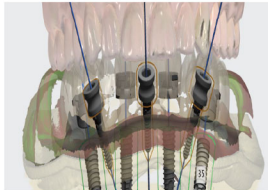
1 所有補綴物皆以螺絲固定

螺絲固定優點：易於清潔、修復，相較於黏著固定的方式有較好的預後。



2 高精準數位化流程

以口內掃描搭配電腦斷層掃描(CT)，進行數位取模，減少手術誤差、提高精準度。全數位化資料，精準掌握病患口腔的狀態。



3 簡單操作、高效率

無須進行傳統印模，透過操作簡單的口內掃描即可完成取模。

病患的口腔狀態及補綴物設計，皆以數位檔案儲存，若須進行補綴物的重製作業，即可利用數位資料庫，減少病患回診次數。



4 美觀、舒適穩固的假牙

當病患有慣用的臨時假牙時，DIO NAVI Full Arch 數位流程中，可將病患慣用的臨時假牙資料用於全口重建的牙橋製作，假牙的設計，可根據患者的口腔結構進行適當修改，確保設計是最適合病患的口腔狀態，為病患提供舒適的最終補綴物。

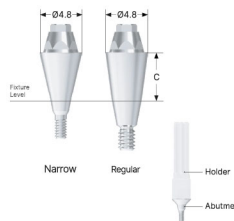


DIO Full Arch NAVI

全數位化流程，讓全口重建療程不再繁瑣與耗時

Multi-unit Abutment

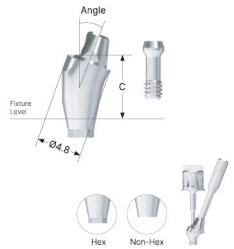
Multi-unit Straight Abutment



- Screw-Retained type
- Tightening Torque : N 20Ncm | R / W 30~35Ncm
- Packing unit : Multiunit Straight Abutment + Multiunit Straight Abutment Holder(MSAH 4820)
- Use Ø2.0 Multiunit Straight Abutment Driver(HD 2012A)

D Ø4.8	Unit mm	
Cuff	Narrow	Regular
1.5	MSAN 4801	MSA 4801
2.5	MSAN 4802	MSA 4802
3.5	MSAN 4803	MSA 4803
4.5	MSAN 4804	MSA 4804
5.5	MSAN 4805	MSA 4805
6.5	-	MSA 4806
7.5	-	MSA 4807

Multi-unit Angled Abutment



- Screw Retained type(Post Hex type)
- Multiunit Angled Abutment and Fixture(UFI Regular / Wide) are fastened with the Multiunit Angled Abutment Screw(MASC 2006).
- Multiunit Angled Abutment is path compensate Maximum up to 60°
- Tightening Torque : R / W 30~35Ncm
- Packing unit : Multiunit Angled Abutment + Multi Angled Abutment Screw + Multiunit Angled Abutment Holder(MAH 1629)
- Use Multiunit Angled Abutment Driver : MHD 1215A(Ratchet) / MMD 1224(Machine)

D Ø4.8	Unit mm	
Cuff	Angle	
	20°	30°
2.5	MAA 482520H	-
3.5	MAA 483520H	MAA 483530H
4.5	MAA 484520H	MAA 484530H
5.5	MAA 485520H	MAA 485530H
6.5	MAA 486520H	MAA 486530H
7.5	MAA 487520H	MAA 487530H
Screw	MASC 2006	

*欲了解更多配件細節及型號，請參閱本公司產品型錄。

Abutment Driver

Multi-unit Driver



Ratchet

Length	2.0 Int.Hex
12	HD 2012A

Multi-unit Angled Driver



Ratchet

Hex 1.2
MHD 1215A



Machine

Hex 1.2
MMD 1224

DIO IMPLANT www.dioimplant.com.tw

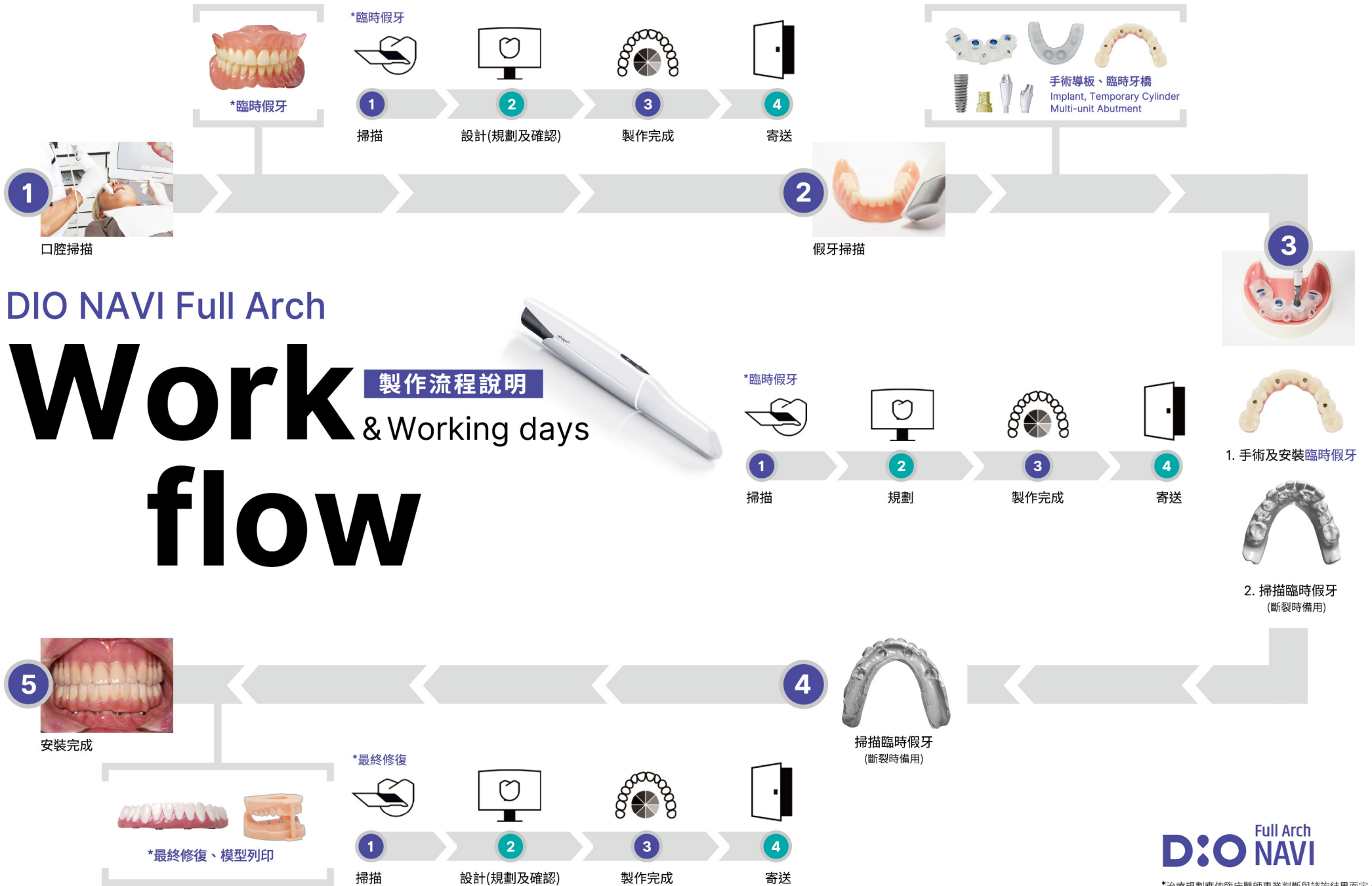
台北總公司 TEL : (02) 8752-3319 FAX : (02) 2511-7721
台中辦事處 • 台南辦事處 • 高雄辦事處

全數位化流程
免傳統印模、免石膏模型
為醫病雙方提供最佳體驗



全數位化的
全口重建解決方案

DIO Full Arch NAVI



DIO NAVI Full Arch

Work flow

製作流程說明 & Working days

DIO NAVI

*治療規劃應依臨床醫師專業判斷與諮詢結果而定。
*製作、配送條件會因國家與地區而有所不同。